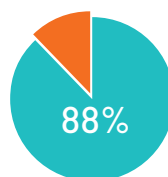


2022 JAARVERSLAG

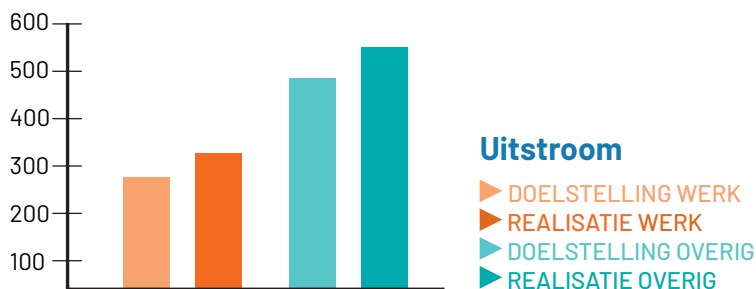
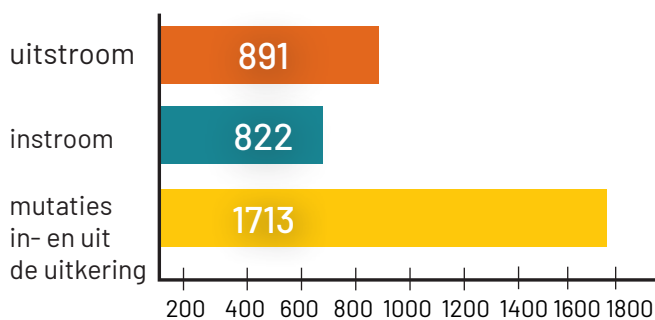
Orionis Walcheren is met goede dingen bezig! We laten ons niet afleiden van onze lange termijn doelstellingen.

- Door het verstrekken van **inkomensvoorzieningen** en het bieden van **schuldhulp** zorgen we voor **bestaanszekerheid**.
- De ontwikkeling van **Werken naar Vermogen** gaat ervoor zorgen dat we **meer mensen naar werk kunnen begeleiden**.
- Het Werkleerbedrijf blijft werken aan **ontwikkeling van medewerkers en rendementsverbetering**.

Klantaantal uitkering levensonderhoud



aanvragen levensonderhoud binnen 4 weken afgehandeld en betaald (doel was 90%)



Financiën



2022 WAS EEN ZWAAR JAAR

De Oekraïne crisis zorgde voor:

- Hoge inflatie
- Energiecrisis
- Krimpene economieën

€ 1.245.000

Leefgeld Oekraïne voor 261 gezinnen (435 personen)



7.249 aanvragen Energietoeslag

€ 1.300,00 per huishouden. Dit was veruit het meest aangevraagde product van 2022

€ 9.271.000 totaal.

We hebben op Walcheren 97% van de doelgroep recht-hebbers bereikt (CBS)



€ 5.894.000

betaald aan **bijzondere bijstand** en **minimaregelingen**

€ 46.525.000

Totaal bedrag verstrekt **Inkomensvoorziening levensonderhoud**

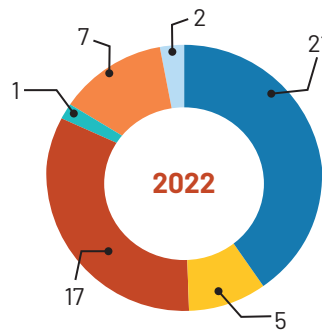
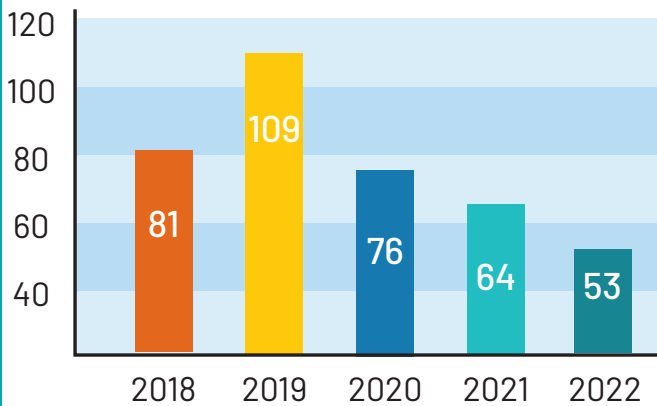


Bezwaar

- ▶ 118 bezwaarschriften op beslissingen over uitkeringen levensonderhoud en bijzondere bijstand
- ▶ 24% hiervan was (gedeeltelijk) gegrond.
- ▶ 29 bezwaarschriften zijn ingetrokken.



Klachten



- Minnelijk**
(We zijn er samen uitgekomen)
- Zorgvuldig**
(Goed gedaan door Orionis Walcheren)
- Niet zorgvuldig**
(Niet goed gedaan door Orionis Walcheren)
- Niet onbehoorlijk**
(Niet fout gedaan door Orionis Walcheren)
- Ingetrokken**
(Klacht niet meer behandelen)
- Zeeuwse ombudsman**

Informatiebeveiliging



In 2022 zijn er 46 signalen van datalekken geweest waarvan er één onder de definitie van datalek valt die gemeld moet worden bij de Autoriteit Persoonsgegevens. Deze heeft niet tot sancties geleid.

Schuldhelpverlening & vroegsignalering

540

Startgesprekken schuldhulpverlening

90

Convenanten voor het melden van betaalachterstanden met signaalpartners zoals woningcorporaties, energiebedrijven en zorgverzekeraars

183

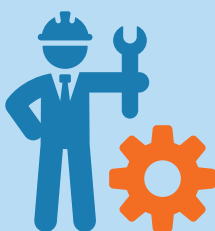
Gemiddeld aantal meldingen per maand van onze **signaalpartners** over betaalachterstanden

36%

Percentage klanten wat na de handreiking van ons vroegsignaleringsteam met ons **in contact komt voor ondersteuning bij hun betaalproblemen**

Een toekomstbestendig Werkleerbedrijf

SOCIAAL RENDEMENT



Het WLB heeft doorlopend 75 plaatsen voor werkleertrajecten beschikbaar voor Participatiewet klanten.

SW-MEDEWERKERS

- Aantal Sociale Werkvoorziening: 422,4 fte (506 medewerkers)
- Aantal Beschut Werk 31,8 fte (44 medewerkers)
- Aantal Begeleid Werk bij extern werkgever 14,5 fte (17 personen)

